



Погрузочные ковши

Flexibility & experience



Agri



Construction



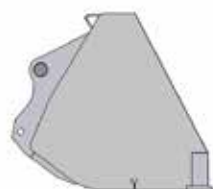
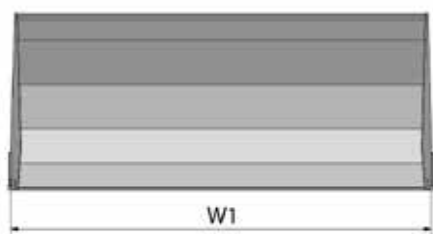
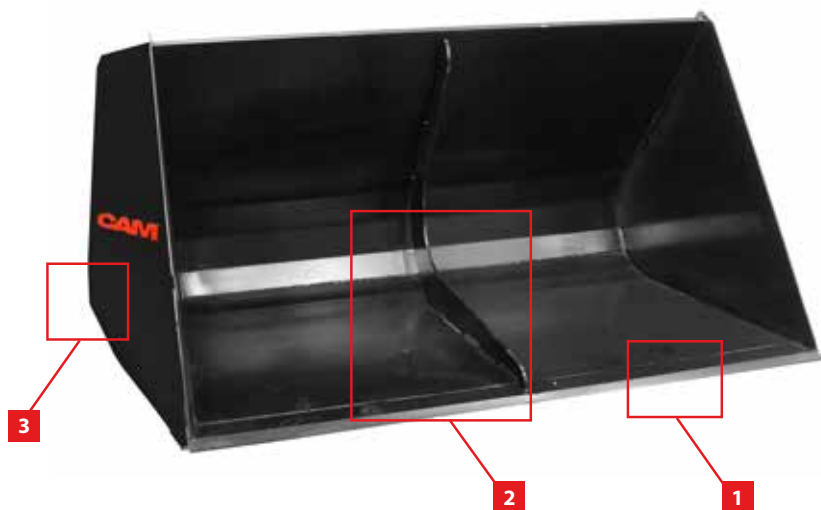
Industry



Food & beverage



Paper handling



Тщательно продуманный дизайн наших ковшей привел к конической форме. Это экономит место при транспортировке Вашего навесного оборудования. Качественная сварка гарантирует долговечность Вашего ковша на долгие годы.

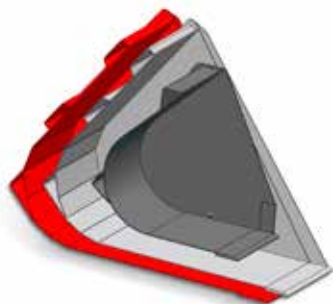
Сегодня ассортимент ковшей продукции CAM attachments продолжает расти. Благодаря обширному ассортименту различных мощностей и соединений для Genie, JCB, JLG, Manitou и Merlo Вы обязательно найдете нужный вам ковш.

Характеристики

1. Высокопрочное стальное лезвие для повышения износоустойчивости.
2. Армирование внутренней части ковша предотвращает деформацию кручения*
3. Высококачественная сварка для оптимальной долговечности.
4. Коническая форма позволяет легко заполнять и полностью делать выгрузку из ковша.
5. Износостойкие накладки вдоль днища ковша защищают нижнюю часть навесного оборудования
6. Изогнутые армирующие профили придают ковшу дополнительную прочность и устойчивость.
7. Профилированные боковые пластины служат для большей прочности.
8. Чрезвычайно прочная режущая кромка с твердостью 500HV

* Действительно только для ковшей объемом от 2000 л

Доступны разные модели



- Ковш объемом 2500 л
Ковш универсальный
- Ковш объемом 2000 л
Ковш универсальный
- Ковш объемом 900 л
экскаваторный

Средняя грузоподъемность
рекомендуется для машин с двигателями **50–100 л.с.**



Большая грузоподъемность
рекомендуется для машин с двигателями **100–200 л.с.**



Используется для Manitou



Используется для JCB



Подходит для JLG



Используется для Merlo





Технические параметры

Используется для Genie	Используется для JCB Q-fit	Используется для JLG*	Используется для Manitou	Используется для Merlo ZM2	Используется для Merlo ZM3***	Ширина ковша W1	Объем	Объем в куб м	Грузоподъемность	Максимально допустимая мощность	RRP (рекомендуемые цены)
						мм	л	м ³	кг/м ³	кг	Евро
Ковши средней грузоподъемности • рекомендуются для машин с двигателями 50–100 л.с.											
CC16504	CC16502	CC16506	CC16498**	CC16500**	-	1850	500	0.64	1600	1025	1080
CC16462	CC16444	CC16470	CC16390	CC16398	CC16406	1900	900	1.08	1600	1725	1280
CC16464	CC16446	CC16472	CC16392	CC16400	CC16408	2100	900	1.2	1600	1925	1350
CC16466	CC16448	CC16474	CC16394	CC16402	CC16410	2300	900	1.33	1600	2120	1430
CC16468	CC16450	CC16476	CC16396	CC16404	CC16412	2450	900	1.42	1600	2270	1500
CC16478	CC16452	CC16484	CC16420	CC16414	CC16426	1900	2000	2.33	950	2210	1900
CC16480	CC16454	CC16486	CC16422	CC16416	CC16428	2100	2000	2.6	950	2470	2000
CC16482	CC16456	CC16488	CC16424	CC16418	CC16430	2300	2000	2.88	950	2730	2140
CC16490	CC16458	CC16494	CC16436	CC16432	CC16440	2300	2500	3.14	900	2820	2280
CC16492	CC16460	CC16496	CC16438	CC16434	CC16442	2450	2500	3.36	900	3020	2430
Ковши большой грузоподъемности • рекомендуются для машин с двигателями 100–200 л.с.											
CC02710	CC02728	CC02746	CC02764	CC02782	CC16564	1900	900	1,08	2150	1725	1540
CC02712	CC02730	CC02748	CC02766	CC02784	CC16566	2100	900	1,2	2150	1925	1610
CC02714	CC02732	CC02750	CC02768	CC02786	CC02796	2300	900	1,33	2150	2120	1680
CC02716	CC02734	CC02752	CC02770	CC02788	CC02798	2450	900	1,42	2150	2270	1750
CC02718	CC02736	CC02754	CC02772	CC02790	CC16568	1900	2000	2,33	1150	2210	2180
CC02720	CC02738	CC02756	CC02774	CC02792	CC16570	2100	2000	2,6	1150	2470	2250
CC02722	CC02740	CC02758	CC02776	CC02794	CC02800	2300	2000	2,88	1150	2730	2320
CC02724	CC02742	CC02760	CC02806	CC02778	CC02802	2300	2500	3,14	1000	2820	2715
CC02726	CC02744	CC02762	CC02808	CC02780	CC02804	2450	2500	3,36	1000	3020	2860

* Эти ковши также подходят для машин CAT и Deutz.

** Manitou / Merlo ZM2 цена брутто € 1100

*** Merlo ZM3 - это цена брутто + 150 евро за ковши средней грузоподъемности и + 100 евро за ковши большой грузоподъемности.

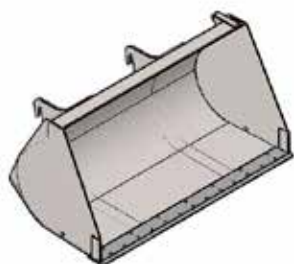
Варианты

	REF
Двойное лезвие 500 НВ	
Д = 2450 мм - 8 отверстий	CC04744
Д = 2300 мм - 8 отверстий	CC04746
Д = 2100 мм - 7 отверстий	CC04748
Д = 1900 мм - 6 отверстий	CC04750

По отдельному запросу:

- > Адаптер для стрелы и видеокамеры
- > Лезвия
- > Зубья для ковшей объемом 500 и 900 л
- > Защита лезвий
- > Камера для установки на ковш (REF 151TA2974)

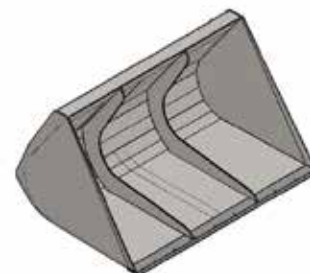
500-900 л • Ковш экскаватора



2000 л • Универсальный ковш



2500 л • Универсальный ковш



Ищете другое навесное оборудование?

Посетите наш сайт, чтобы увидеть наш полный ассортимент навесного оборудования и сопутствующих товаров



- Калькулятор мощности **автоматически определяет достаточную грузоподъемность.**



- Подробные рекламные листовки** со всеми деталями для различных продуктов и групп продуктов.



- Смотрите наше навесное оборудование в работе! Наши информативные фильмы о продуктах **показывают, что возможно.**



- Войдите на сайт и загрузите **руководство пользователя или перечень запчастей**



www.camattachments.com

Будьте в курсе



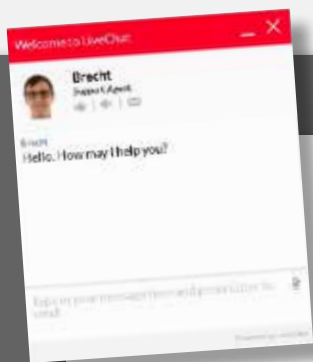
Убедитесь, что Вы получаете последние новости о навесном оборудовании CAM. Следуйте за нами на Facebook и LinkedIn для информационных обновлений.

Требуются дополнительные справки?

Есть ли у Вас вопросы по нашему навесному оборудованию? Ваш консультант по продажам с радостью поможет Вам. Или заполните контактный лист на нашем сайте. **Мы всегда рады Вам помочь!**

Остались ли у Вас вопросы?

У нас есть ответы. Перейдите по ссылке на www.camattachments.com и нажмите на функцию чата. Идеально подходит для неотложных вопросов и тех, кто просто хочет поздороваться ... **Мы к вашим услугам.**



www.camattachments.com
info@camattachments.com

© 06-2019, TVH Parts Holding nv, Brabantstraat 15, B-8790 Waregem. CAM attachments является товарным знаком TVH Parts Holding nv. Все права защищены. Ни одна часть настоящей публикации не может воспроизводиться либо передаваться в какой-либо форме, каким-бы то ни было способом, цифровым или механическим, в том числе, копированием, записью либо посредством цифрового хранения либо в поисковой системе, без предварительного и недвусмысленного разрешения. Сохраняется авторское право на ошибки печати. Цены указаны без учета НДС и транспортных расходов, если явно не указано иное. Фотографии и иллюстрации включены только для справки.



Brabantstraat 15
8790 Waregem
Belgium
T +32 56 43 42 11
F +32 56 43 44 88

Ваш дилер: