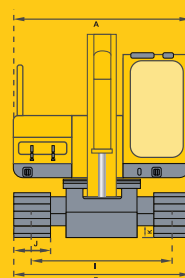
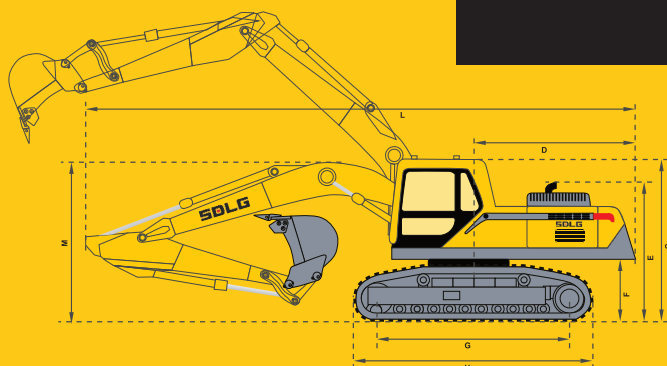


# ГУСЕНИЧНЫЕ ЭКСКАВАТОРЫ SDLG

Экスカваторы SDLG серии F разработаны по технологии VOLVO. Все модели отличаются оптимальными рабочими характеристиками и высокой эффективностью. Машины серии F оснащены двигателем нового поколения экологического стандарта TIER III с электронным впрыском и технологией рециркуляции выхлопных газов EGR. Двигатели отличаются сниженным на 3-5% расходом топлива, высокой эффективностью и надежностью.

	E6210F	E6250F	E6300F
<b>Общие размеры</b>			
Ширина по верхней части, мм	A 2700	2700	2890
Габаритная ширина, мм	B 2800	3190	3190
Высота по кабине, мм	C 2940	3040	3030
Радиус поворота по противовесу, мм	D 2860	2940	3050
Высота по двигателю отсеку, мм	E 2345	2345	2450
Клиренс до противовеса, мм	F 1032	1032	1145
Длина опорной поверхности, мм	G 3370	3370	4015
Длина гусеницы, мм	H 4170	4170	4870
Колея, мм	I 2200	2200	2590
Ширина гусеницы, мм	J 600	600	600
Минимальный клиренс, мм	K 460	460	480
Габаритная длина, мм	L 9700	10250	10420
Высота по сложенной стреле, мм	M 2940	2920	3290
<b>Общие параметры</b>			
Объем ковша, м³	0,85-1,2	1,4	1,1-1,9
Эксплуатационная масса, кг	21250	24400	29200
Максимальная сила копания, кН	≥147,1	≥176	≥193,5
Скорость вращения башни, об/мин	12,1	11,3	10,7
Скорость передвижения (высокая/низкая), км/ч	5,7/3,5	5,5/3,3	5,4/3,4
Удельное давление на грунт, кПа	45,3	48,5	56,3
Максимальный радиус копания, мм	9940	10260	10690
Максимальная глубина копания, мм	6730	6980	7320
Максимальная высота копания, мм	9450	9450	10040
Максимальная высота выгрузки, мм	6650	6800	7050
Минимальный радиус поворота, мм	3650	3650	4180
<b>Двигатель</b>			
Производитель	DEUTZ	DEUTZ	DEUTZ
Модель	SD60B	SD70B	SD70B
Номинальная мощность, л.с./кВт	167/118	187,63/138	231/170
Номинальные обороты, об/мин	1800	1800	1800
Объем двигателя, см³	5700	1146	7146
Диаметр цилиндра/ход поршня, мм	98x126	108x130	108x130
Максимальный крутящий момент, Нм	703	870	1080
Экологический стандарт	TIER III	EBPO III	TIER III
Удельный расход топлива, г/кВт*ч	≤214	≤214	≤223
<b>Ходовая часть</b>			
Количество ведущих катков	2	2	2
Количество опорных катков	7	9	9
Тип тормоза	Дисковый мокрый	Дисковый мокрый	Дисковый мокрый
Тормоз поворотной части	Дисковый мокрый	Дисковый мокрый	Дисковый мокрый
<b>Гидравлическая система</b>			
Максимальный гидротоок, л/мин	2x207+18	2x240	2x250+18
Рабочее давление, МПа	330/350	330/350	330/350
Модель основного насоса	Kawasaki K3V112DT	Kawasaki K5V140DT	Kawasaki K5V160DT
Модель основного клапана	TOSHIBA UX28	TOSHIBA BK28	TOSHIBA SS32
Цилиндр стрелы, мм	125x80x1235	135x90x1345	140x95x1480
Цилиндр рукояти, мм	135x95x1540	140x100x1665	150x105x1745
Цилиндр ковша, мм	120x80x1065	130x90x1150	140x95x1140
<b>Заправочные емкости</b>			
Топливный бак, л	350	380	470
Гидравлическая система, л	295	330	370
Двигатель, л	23,5	32	26,5
Редуктор поворота, л	8,6	5,9	6,1
Редуктор движения, л	2x5,8	2x5,2	2x6,8



**РУСБИЗНЕСАВТО** | 25 ЛЕТ  
АВТОТЕХНИКА - СЕРВИС - ЗАПЧАСТИ | НА РЫНКЕ АВТОТЕХНИКИ

**8 (800) 333-49-68**

[www.rbauto.ru](http://www.rbauto.ru) [www.sdlg-rus.ru](http://www.sdlg-rus.ru)