



Bobcat®

Каталог техники



One Tough Animal™

Н А К МАШИНЕРИ



Машина для любых применений

Благодаря самому широкому в отрасли выбору навесного оборудования погрузчики Bobcat используются для выполнения самых различных задач от ландшафтных, лесозаготовительных и земляных работ до применения в сельском хозяйстве и дорожном строительстве.

Все навесное оборудование Bobcat испытывается нашими инженерами на оптимальную производительность и безопасность.



Сделайте больше за рабочий день

Ходовая часть наших гусеничных погрузчиков обеспечивает наибольшее тяговое усилие. В дождь, снег, жару и холод, в грязи и на крутых склонах с погрузчиком Bobcat можно работать в самых экстремальных условиях. Вы получаете стабильность и точность, которые позволяют выполнить работу на «отлично». Малое давление на грунт гусеничных погрузчиков Bobcat обеспечивает его наименьшее повреждение при проведении ландшафтных, планировочных и земляных работ.

Маневренность значит больше

Компактная и маневренная конструкция нашего погрузчика позволяет выполнить больше работы за меньшее время. Стремление к простоте и скорости проявляется в каждом элементе конструкции наших погрузчиков, например в механизме замены навесного оборудования Bob-Tach вы можете в одно движение заменить ковш на паллетные вилы, гидромолот и многое другое. Быстроразъемные муфты с системой сброса давления позволяют быстро и легко заменить навесное оборудование. Погрузчики Bobcat оснащены системой сброса оставшегося давления в системе, что обеспечивает наилучшую производительность и долговечность эксплуатации.





колесные погрузчики с бортовым поворотом

ХАРАКТЕРИСТИКИ / МОДЕЛИ		S70	S100	S450	S510	S530	S550	S570	S590
ЭКСПЛУАТАЦИОННЫЕ ХАРАКТЕРИСТИКИ									
Номинальная грузоподъемность	кг	343	457	608	810	869	894	944	998
Опрокидывающая нагрузка	кг	686	915	1215	1619	1737	1788	1888	1995
Производительность насоса (стандартная подача / высокая подача)	л/мин	37	50	64	64,7	64,7/101,10	64,7/101,10	64,7/101,10	64,7/101,10
Давление в системе у быстросъемных муфт	Мпа	20,0	20,7	22,4-23,1	23,8-24,5	23,8-24,5	23,8-24,5	23,8-24,5	23,8-24,5
Скорость движения	км/час	9,8	10,4	11,4	11,8	11,8	11,8	11,8	11,8
Скорость движения (высокая - опция*)	км/час			14,8	17,3	17,3	17,3	17,3	17,3
ГАБАРИТЫ									
Длина со стандартным ковшом	мм	2472	2800	3172	3378	3378	3378	3378	3378
Ширина со стандартным ковшом	мм	914	1267	1575	1727	1727	1727	1727	1727
Высота с кабиной оператора	мм	1814	1878	1976	1972	1972	1972	1972	1972
Высота подъема до пальца шарнира ковша	мм	2399	2633	2781	2908	3023	2908	3023	3023
Подъем рамы		радиальный	радиальный	радиальный	радиальный	вертикальный	радиальный	вертикальный	вертикальный
Колесная база	мм	722	818	900	1082	1082	1082	1082	1082
ДВИГАТЕЛЬ									
Марка		Kubota	Kubota	Kubota	Kubota	Kubota	Kubota	Kubota	Kubota
Модель		D1005-E3B-BC-3	V1505-E2B-BCZ	V2203-M-DI-E2B-BC-3	V2203-M-DI-E2B-BC-3	V2203-M-DI-E2B-BC-3	V2607-DI-T-E3B-BC-2	V2607-DI-T-E3B-BC-2	V2607-DI-T-E3B-BC-1
Вид топлива / Охлаждение		диз./ жидк.	диз./ жидк.	диз./ жидк.	диз./ жидк.	диз./ жидк.	диз./ жидк.	диз./ жидк.	диз./ жидк.
Максимальная мощность при об/мин	кВт/л.с. @ об/мин	16,8(22,84)@3000	18,2 / 25	36,4(49,50)@2400	36,4(49,50)@2800	36,4(49,50)@2800	45,5(61,88)@2700	45,5 (61,88) @ 2700	49,2 (66,92) @ 2700
Крутящий момент при об/мин	Нм@ об/мин	62,8 @ 2200	93,0 @ 2200	150 @ 1425	150 @ 1700	150 @ 1425	148 @ 1425	148 @ 1425	218 @ 1425
Число цилиндров / Рабочий объем цилиндров	л	3 / 1,0	4 / 1,49	4 / 2,19	4 / 2,19	4 / 2,19	4 / 2,6	4 / 2,6	4 / 2,6
Ёмкость топливного бака	л	24,6	45	54,5	93,7	93,7	93,7	93,7	93,7
МАССА									
Рабочая масса **	кг	1268	1800	2240	2686	2815	2841	2900	3054
Масса при транспортировке	кг	1109	1602	2052	2343	2476	2503	2650	2710
ШИНЫ									
Стандартные шины (пневматические)		23 x 5,70-12 PR4	27 x 8,50-15 PR6	10 x 16,5 PR10	10 x 16,5 PR10	10 x 16,5 PR10	10 x 16,5 PR10	10 x 16,5 PR10	10 x 16,5 PR10
ОРГАНЫ УПРАВЛЕНИЯ									
Bobcat стандартное (педальное управление/ рычаги)		Стандарт	Стандарт	Стандарт	Стандарт	Стандарт	Стандарт	Стандарт	Стандарт
Управление с помощью джойстиков (SJC)		не доступно	опция	опция	опция	опция	опция	опция	опция
ДОПОЛНИТЕЛЬНЫЕ УЗЛЫ, УСТАНОВЛИВАЕМЫЕ НА ЗАВОДЕ									
Гидравлика с большой подачей		не доступно	не доступно	не доступно	не доступно	опция	опция	опция	опция
Кондиционер		не доступно	не доступно	опция	не доступно	не доступно	опция	опция	опция
Панель Deluxe		не доступно	опция	опция	опция	опция	опция	опция	опция
Рама крепления навесного оборудования Power Bob-tach		не доступно	опция	опция	опция	опция	опция	опция	опция
Две скорости		не доступно	не доступно	опция	опция	опция	опция	опция	опция

* высокая скорость движения входит в стандартную комплектацию погрузчиков S770, S850, A770

** машина стандартного исполнения с ковшом, оператором и полностью заправленным баком

Откройте для себя Bobcat

Передовые решения компактности, Вы легко справитесь с любыми работами по строительству, землеройным работам и ландшафтными работам, используя любой из наших миниэкскаваторов. От миниэкскаваторов весом до 2 тонн до моделей весом 8 тонн все они обеспечивают непревзойденное качество по доступной цене.

Если Ваша компания сдает машины в аренду и Вам нужны надежные машины с низкими эксплуатационными расходами, наши решения гарантируют Вам высокий доход, а Ваши клиенты получают машину высокого качества.





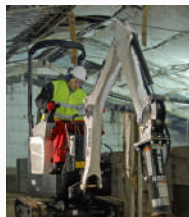
Работаете в ограниченных пространствах?

Благодаря тому, что в основу конструкции наших миниэкскаваторов заложена концепция «Zero Tail Swing» (нулевой вынос), обеспечивается возможность поворота на 320 градусов без выхода платформы за пределы гусеничной тележки.

Простота и безопасность

Работайте с комфортом, миниэкскаваторы Bobcat обеспечивают оптимальные условия работы. Удобство и комфорт заложены в каждую деталь кабины, от легкого доступа до превосходного обзора. Кабина гарантирует полную защиту оператору в любой ситуации, системы TOPS/ROPS (защита от опрокидывания и переворота).





МОДЕЛИ		E08	E10	E17	E19	E20
МАССА						
Рабочая масса с навесом	кг	1138	1176	1711	1781	1930
Рабочая масса с кабиной и отопителем	кг	-	-	1807	1885	2019
ГАБАРИТЫ						
Ширина (мин/макс)	мм	710/1000	710/1000	980/1360	980/1363	980/1363
Высота	мм	2209	2209	2299	2299	2299
Ширина гусеницы	мм	180	180	230	230	230
ДВИГАТЕЛЬ						
Марка		Kubota	Kubota	Kubota	Kubota	Kubota
Модель		D722-E2B-BCZ-6	D722-E2B-BCZ-6	D722-E2B-BCZ-7	D722-E2B-BCZ-7	D722-E2B-BCZ-7
Вид топлива		дизельное	дизельное	дизельное	дизельное	дизельное
Охлаждение		жидкостное	жидкостное	жидкостное	жидкостное	жидкостное
Макс. мощность при об/мин (ISO 9249)	кВт (л.с.)	7.4 (10.06)	7.4 (10.06)	9.9 (13.46)	9.9 (13.46)	9.9 (13.46)
Крутящий момент (SAE Net)	Нм	39.1	39.1	42.2	42.2	42.2
Число цилиндров		3	3	3	3	3
Рабочий объем цилиндров	см ³	0.7	0.7	0.7	0.7	0.7
Топливный бак	л	16	16	19	19	19
ГИДРАВЛИЧЕСКАЯ СИСТЕМА						
Производительность насоса	л/мин	20	20	32.5	41.3	41.3
Подача на доп. гидравлику	л/мин	20	20	32.5	30.0	30.0
ЭКСПЛУАТАЦИОННЫЕ ХАРАКТЕРИСТИКИ						
Макс. глубина выемки грунта (стандартная / удлиненная рукоять)	мм	1820	1820	2249	2385 / 2565	2385 / 2565
Макс. высота разгрузки (стандартная / удлиненная рукоять)	мм	1818	1818	2370	2566 / 2693	2566 / 2693
Макс. радиус выгрузки на уровне грунта (стандартная / удлиненная рукоять)	мм	3093	3093	3871	4039 / 4214	4039 / 4214
Усилие внедрения в грунт, рукоять (стандартная / удлиненная рукоять)	Н	5550	5550	9108	10371/9279	10371/9279
Усилие внедрения в грунт, ковш	Н	8294	8294	16177	20835	20835
Тяговое усилие	Н	9905	9905	14334	19381	19302
Давление на грунт (стандартная / удлиненная рукоять)	кПа	28.8	29.7	29.4	32.4 / 32.5	31.4 / 31.5
Скорость движения (низкая / высокая)	км/ч	2.1	2.1 / 3.1	2.0 / 3.2	2.5 / 4.0	2.5 / 4.0
СИСТЕМА ПОВОРОТА КАБИНЫ						
Поворот стрелы влево	град.	67	67	80	80	80
Поворот стрелы вправо	град.	64	64	60	60	60
Скорость поворота кабины	об/мин	9	9	08.7	08.4	08.4
ПРИМЕЧАНИЕ		раздвижные гусеницы	ZTS	раздвижные гусеницы	раздвижные гусеницы	раздвижные гусеницы



E25

E27

E37

E45

E50

E55

2516

2565

3738

-

-

-

2646

2683

3856

4709

4980

5576

1400

1550

1550

1960

1960

1960

2412

2438

2468

2532

2532

2541

250

300

300

400

400

400

Kubota

Kubota

Kubota

Kubota

Kubota

Kubota

D1105-E2B-BCZ-2

D1305-E4B-BCZ-1

D1803-M-D1-E3B-BC-3

V2403-M-D1-E3B-BC-5

V2403-M-D1-TE3B-BC-4

V2403-M-D1-TE3B-BC-4

дизельное

дизельное

дизельное

дизельное

дизельное

дизельное

жидкостное

жидкостное

жидкостное

жидкостное

жидкостное

жидкостное

15.5 (21.08)

18,2

24.4 (33.18)

30.2 (41.07)

35.4 (48.14)

36.4 (49.50)

71.2

81,3

97.4

152.7

179.5

179.5

3

3

3

4

4

4

1.1

1.3

1.8

2.4

2.4

2.4

35

35

52

80

80

80

78.1

94,3

8.80

99.1

138.5

138.5

45.0

54,0

63.9

75.7

75.7

75.7

2582 / 2890

2847

3117 / 3417

3300 / 3600

3524 / 3923

3923

3057 / 3258

3243

3340/3521

3697 / 3880

3924 / 4179

4179

4553 / 4850

4604

4980/5270

5670 / 5964

5939 / 6333

6083

15800/13200

16030

20790/18010

23720/20865

29997/25580

25580

22200

26520

33430

34030

39930

39930

30200

28949

34132

40447

52343

52343

30.2 / 32.6

26,2

33.60/31.91

25.4 / 26.6

26.9 / 28.2

31.0

2.4 / 4.6

3,0 / 5,1

2.6 / 4.7

2.4 / 4.2

3.1 / 5

3.1 / 5

60

70

75

75

75

75

60

55

55

50

50

50

9.3

9.3

8.6

9

9

9

-

-

-

ZTS

ZTS

-

Созданы для погрузки

Наши телескопические погрузчики компактны и маневренны для работы в ограниченном пространстве. Отличная маневренность на любой дороге или грунте, три режима управления для соответствия рабочим условиям:

- управление передними колесами для движения по дороге;
- управление всеми колесами для увеличения маневренности на объекте и малого радиуса поворота;
- «крабовый» режим для бокового перемещения грузов в условиях ограниченного пространства.



На ферме как дома

Выберите любой из телескопических погрузчиков, отлично подходящих для сельскохозяйственных работ. Каждый из них является сочетанием удобства, производительности и безопасности. Большой выбор навесного оборудования для сельскохозяйственных работ позволяет сфокусироваться на любой работе.





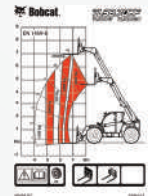
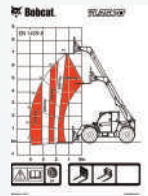
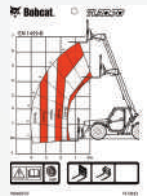
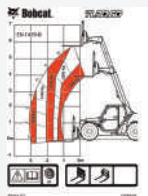
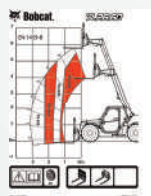
Преимущества телескопического погрузчика Bobcat

Комфорт и производительность, легкий доступ, большая эргономичная кабина. Регулируемое подрессоренное сиденье, джойстик для управления дополнительной гидравлики и движениями стрелы. Гидростатическая трансмиссия сочетает высокую мощность и скорость работы. Отличный обзор навесного оборудования, стандартное рабочее освещение обеспечивает отличную видимость даже в условиях плохой видимости. Большой дорожный просвет и защита шасси, защищенные шланги и цилиндры стрелы.



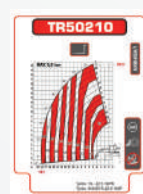
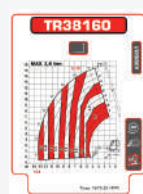
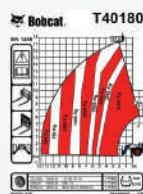
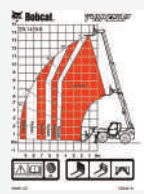
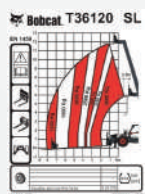
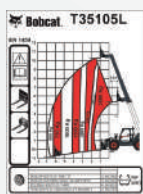
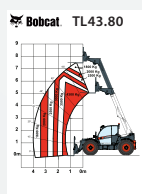


ХАРАКТЕРИСТИКИ / МОДЕЛИ		TL26.60	TL30.60	TL30.70	TL35.70	TL38.70HF
ЭКСПЛУАТАЦИОННЫЕ ХАРАКТЕРИСТИКИ						
Номинальная грузоподъемность	кг	2600	3000	3000	3500	3800
Высота подъема (на шинах / на стабилизаторах)	мм	5800 / -	5800 / -	6675 / -	6973 / -	6973 / -
Грузоподъемность (на тах высоте подъема, на шинах / на стабилизаторах)	кг	2000 / -	2500 / -	2000 / -	3500 / -	3500 / -
Горизонтальный вылет (на шинах / на стабилизаторах)	мм	3103 / -	3103 / -	4020 / -	4002 / -	4002 / -
Грузоподъемность (на тах горизонтальном вылете, на шинах / на стабилизаторах)	кг	950 / -	1250 / -	1050 / -	1500 / -	1500 / -
Усилие внедрения в грунт	дН	4600	4600	4600	6200	6200
Масса без нагрузки	кг	4780	5180	5485	7190	7460
ДВИГАТЕЛЬ						
Модель		PERKINS 1104D-44TA	PERKINS 1104D-44TA	PERKINS 1104D-44TA	PERKINS 1104D-44TA	PERKINS 1104D-E44TA
Топливо / охлаждение		Диз. / жидк.	Диз. / жидк.	Диз. / жидк.	Диз. / жидк.	Диз. / жидк.
Мощность	кВт / л.с. @ об/мин	71,2 / 96,8	71,2 / 96,8	71,2 / 96,8	66,2 / 90	86,3 / 117,3
Максимальный крутящий момент	Нм @ об/мин	410,0 @ 1400	410,0 @ 1400	410,0 @ 1400	410,0 @ 1400	516,0 @ 1400
Число цилиндров		4	4	4	4	4
Рабочий объем	л	4,4	4,4	4,4	4,4	4,4
ГИДРАВЛИЧЕСКАЯ СИСТЕМА						
Подача гидронасоса	л/мин	100,0	100,0	100,0	100,0	190,0
Рабочее давление гидронасоса	бар	250,0	250,0	250,0	250,0	255,0
ГАБАРИТНЫЕ РАЗМЕРЫ						
Длина (с рамой)	мм	4507	4507	5056	4869,0	4869,0
Ширина (по шинам)	мм	2100	2100	2100	2300,0	2300,0
Высота (по кабину)	мм	2100	2100	2250	2374,0	2290,0
Дорожный просвет (клиренс)	мм	264	264	264	430,0	430,0
Колесная база	мм	2820	2820	2820	2870,0	2870,0



**TL43.80HF****T35105L****T36120 (SL)****T41.140****T40.180****TR38160****TR50210****TR40250**

4300	3500	3600	4100	4000	3800	5000	4000
7505	10290 / -	11524 / 11871	13300	16200 / 17500	15500 / 15700	20300 / 20500	21100 / 24500
1800	2500 / -	2300 / 3200	2500	1000 / 2500	1700 / 2000	1200 / 2500	1500 / 1700
-	6886 / -	8198 / 8198	9800 / 9800	12800 / 13700	13350 / 13350	12700 / 18100	13000 / 18410
-	600 / -	350 / 1200	1250 / 500	0 / 560	300 / 300	400 / 400	400 / 200
-	7800	7800	5200	4900			
7855	7420	8350	10290	10790	13100	17200	17500
PERKINS	PERKINS	PERKINS	PERKINS	PERKINS	IVECO	PERKINS	PERKINS
1104D-E44TA	1104D-44TA	1104D-44TA	1104D-44TA	1104D-44TA	NEF F4GE054A-TC	1104D-ETA	1104D-ETA
Диз. / жидк.	Диз. / жидк.	Диз. / жидк.	Диз. / жидк.	Диз. / жидк.	Диз. / жидк.	Диз. / жидк.	Диз. / жидк.
86,3 / 117,3	71,2 / 96,8	71,2 / 96,8	71,2 / 96,8	71,2 / 96,8	74,0 / 100,0 @ 2200	106,0 / 144,0 @ 2200	106,0 / 144,0 @ 2200
516	410,0 @ 1400	410,0 @ 1400	410,0 @ 1400	410,0 @ 1400	410,0 @ 1400	556,0 @ 1400	556,0 @ 1400
4	4	4	4	4	4	4	4
4,4	4,4	4,4	4,4	4,4	4,5	4,4	4,4
190,0	100,0	100,0	100,0	100,0	100,0	135,0	135,0
255,0	255,0	255,0	255,0	255,0	230,0	230,0	230,0
4975,0	5071,0	5442,0	6108,0	6164,0	6565,0	7150,0	8000,0
2300,0	2264,0	2264,0	2418,0	2394,0	2380,0	2380,0	2380,0
2374,0	2389,0	2389,0	2480,0	2476,0	3000,0	3030,0	3020,0
430	415,0	415,0	509,0	500,0	340,0	320,0	320,0
2870,0	2850,0	2850,0	2850,0	2850,0	2950,0	3250,0	3250,0



Своевременное и качественное обслуживание техники – основная задача сервисной службы нашей компании. Для удобства клиентов сеть авторизованных сервисных центров расположена в крупнейших городах России.

Мы предоставляем:

- мобильный сервис, позволяющий проводить диагностику неисправностей;
- техническое обслуживание и несложный ремонт в полевых условиях;
- стационарный сервис – для сложных ремонтов в условиях мастерских.

Сервисная служба НАК оснащена качественным инструментом, технической документацией, современным диагностическим и ремонтным оборудованием. А все проводимые сервисные работы обеспечены оригинальными запасными частями. Наши механики постоянно совершенствуют и повышают свою квалификацию в учебных центрах заводов-производителей и внутри компании по собственной разработанной методике обучения.

Виды предоставляемых работ:

- гарантийное обслуживание, в полном объеме, с учетом всех предусмотренных регламентов;
- техническое обслуживание и ремонт в послегарантийный период;
- компьютерная диагностика систем и механизмов;
- ремонт ДВС;
- ремонт топливной аппаратуры;
- ремонт ходовой части;
- диагностика и ремонт электрической части;
- диагностика и ремонт гидравлических систем;
- перечень услуг постоянно расширяется

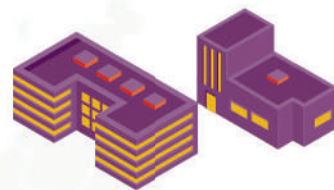




Арендный парк



Специальные программы лизинга и страхования от финансовых партнеров



Собственные филиалы и дилерская сеть



Сервисная поддержка по всей стране



Прямые поставки техники и запчастей от производителей



Доставка во все регионы



Бесплатное обучение операторов



Региональные склады

Дорожно-строительная техника



Н А К МАШИНЕРИ

8-800-2000-919

nationalrent.ru

bobcatrussia.ru