

# B730 серии R

ЭКСКАВАТОРЫ-ПОГРУЗЧИКИ

B730 B780

MEA, CIS



*One Tough Animal*

## ВВЕДЕНИЕ

# ONE TOUGH ANIMAL



## ▶ ИСТОРИЯ BOBCAT

В 1958 г. Melroe Manufacturing Company начала выпуск компактного фронтального погрузчика, который затем был доработан и получил индекс M400, став первым в мире погрузчиком с бортовым поворотом. Вскоре был проведен ребрендинг, и уже под новым именем Bobcat компания добилась успеха, став фактически родоначальником современного рынка компактной спецтехники.

## ▶ ЦЕНТР ИННОВАЦИЙ В ДОБРЖИШЕ

Новые технологии и модели проходят суровые испытания, поэтому они готовы к самой сложной работе.



Фотограф: Анирбан Багчи, редактор СММЕ

## ▶ BOBCAT СЕГОДНЯ

Современное поколение экскаваторов-погрузчиков Bobcat, разработанное с учетом более чем двух десятилетий конструкторского опыта и отзывов покупателей, является воплощением передовой инженерной мысли.



## ▶ НАША МИССИЯ

Наши машины способны эффективно работать даже в самых тяжелых условиях и ограниченном пространстве. Было бы желание, остальное дело техники.

# МОЩНЫЕ И ПРОСТЫЕ

## ► ДЛЯ КАЖДОЙ РАБОТЫ СВОЙ ИНСТРУМЕНТ

B730 — это универсальный инструмент для решения любых задач. Он отличается непревзойденным сочетанием мощности, прочности, работоспособности и простоты в обслуживании. Модель имеет несколько конфигураций для строительных, дорожных работ, коммунального хозяйства и подрядных услуг.



Круговое остекление  
**СТР. 8**

Вместительное вещевое отделение (охлаждаемое на машинах с кондиционером)

Благодаря цельному капоту доступ к двигателю для обслуживания максимально прост

Мощная решетка радиатора  
**СТР.10**

Функция возврата ковша в положение копания облегчает выполнение рутинных операций

Телескопическая стрела (опция)

Лучшие в своем классе геометрические параметры копания  
**СТР. 7**

Функция стабилизации ковша упрощает разравнивание грунта и засыпку канав

Высоко расположенная ось шарнира позволяет увеличить рабочий диапазон  
**СТР. 7**

Бак емкостью 160 литров

Износостойкая литая поворотная колонка стрелы экскаватора  
**СТР.10**



### ► НЕВЕРОЯТНАЯ МОЩНОСТЬ

Мощности стандартного турбированного дизельного двигателя в 100 л. с. хватит для выполнения самых тяжелых работ.  
**СТР. 7**



### ► НАСТРАИВАЕМЫЕ ОРГАНЫ УПРАВЛЕНИЯ

Выберите привычную схему управления или воспользуйтесь опционально доступными джойстиком с селектором режимов.



### ► ВЕЛИКОЛЕПНЫЙ ОБЗОР

В новой кабине можно легко следить за происходящим вокруг, не теряя ничего из вида.  
**СТР. 8**



### ► ИНТЕГРИРОВАННЫЕ ЭЛЕМЕНТЫ УПРАВЛЕНИЯ

Кнопки управления ковшом «6 в 1», блокировкой дифференциала и отключением трансмиссии расположены на джойстике управления погрузочным оборудованием.

# ПРОИЗВОДИТЕЛЬНОСТЬ



► **ДОСТАТОЧНО МОЩНЫЙ, ЧТОБЫ СВЕРНУТЬ ГОРЫ**  
 Благодаря лучшему в своем классе экономичному двигателю мощностью 100 л. с. и гидравлической системе, обеспечивающей высокое вырывное усилие и отличную грузоподъемность, модель B730 может эффективно справиться с любой задачей.

► **КОРОБКА ПЕРЕДАЧ AUTOSHIFT**  
 Сосредоточьтесь на своей работе и забудьте про переключение передач. Пусть этим займется техника. Новая модель может комплектоваться коробкой передач Autoshift с режимом принудительного перехода на более низкие передачи (кикдаун).



## ГОТОВ ПРИНЯТЬ ЛЮБОЙ ВЫЗОВ

► **ДОТЯНЕТСЯ КУДА УГОДНО**  
 B730 обладает лучшими в своем классе геометрическими параметрами копания переднего и заднего навесного оборудования, поэтому требуется реже переставлять машину, в результате чего повышается производительность труда при выемке грунта, рытье траншей, демонтажных работах и пр. Благодаря большой высоте выгрузки и длине стрелы загрузка материала в прицеп становится простой и интуитивно понятной.



## ЗАГЛЯНЕМ В КАБИНУ



### ▶ ИНТУИТИВНО ПОНЯТНОЕ УПРАВЛЕНИЕ

Управлять рабочим оборудованием удобно в обоих положениях сиденья. Все самые необходимые приборы и переключатели собраны на правой панели.



### ▶ ВМЕСТИТЕЛЬНОЕ ВЕЩЕВОЕ ОТДЕЛЕНИЕ



Удобно расположенное и очень большое. Охлаждаемое в модификациях с кондиционером, поэтому ваш обед останется свежим.

### ▶ ЛИЧНЫЙ СЕЙФ



Храните все самое необходимое в кабине, оснащенной отделением для документов, подстаканником и USB-зарядкой даже в базовой комплектации.

### ▶ ПРОСТОРНАЯ КАБИНА



В B730 достаточно места, чтобы спокойно вытянуть и расслабить ноги после долгих часов работы или легко развернуть сиденье вперед или назад.



# СДЕЛАНО НА ВЕКА

## ► ГОТОВ К ТРУДНОСТЯМ

B730 готов работать в самых жестких условиях, ведь для этого у него есть мощная решетка радиатора, литая поворотная колонка, топливный бак из твердой коррозионностойкой пластмассы с усиленной защитой, герметичные шарниры, усиленная крышка вещевого отделения и защита задних рабочих фонарей.

## ► УДОБНЫЙ ДОСТУП ДЛЯ СЕРВИСА

Благодаря цельной крышке капота и расположенной в кабине ручке ее замка проводить ежедневное и плановое обслуживание стало проще. Все предохранители и реле собраны в одном блоке для удобства доступа.



# НЕТ ВРЕМЕНИ ДЛЯ ПРОСТОЕВ. БУДЬТЕ ГОТОВЫ РАБОТАТЬ В САМЫХ ТЯЖЕЛЫХ УСЛОВИЯХ. ДЕНЬ ЗА ДНЕМ.

## ► СТАНДАРТНАЯ ГАРАНТИЯ

Все машины компании Bobcat разрабатываются в соответствии с жесткими стандартами качества и долговечности. Поэтому на всю технику Bobcat предоставляется стандартная гарантия на 24 месяца или 2000 мото-часов (в зависимости от того, что наступит раньше).



## ► РАСШИРЕННАЯ ГАРАНТИЯ PROTECTION PLUS

С расширенной гарантией Protection Plus® вы перестанете беспокоиться за свою технику. Protection Plus обеспечивает тот же уровень защиты, что и стандартная гарантия, однако, учитывая потребности и запросы различных групп покупателей, для нее предусмотрена возможность выбрать срок действия или количество нарабатываемых за год мото-часов, на которые будет распространяться защита. В зависимости от ваших требований вы сможете получить гарантию на свою машину в общей сложности на срок до 3 лет или 6000 мото-часов. А так как гарантия продолжает действовать даже при передаче машины другому владельцу, это позволит увеличить стоимость машины при перепродаже.



## ► BOBCARE

Долговечность машины зависит в первую очередь от правильно спланированного технического обслуживания. Планирование обслуживания позволяет предотвратить затраты на ремонт и неожиданные поломки оборудования в разгар работы.

- Снижение риска крупного ремонта и неисправностей.
- Сокращение простоев машины и увеличение производительности и рентабельности.

## СТАНДАРТНАЯ КОМПЛЕКТАЦИЯ И ОПЦИИ



### ▶ СТАНДАРТНАЯ КОМПЛЕКТАЦИЯ

- Гнездо питания на 12 В
- 8 фонарей рабочего освещения (4 спереди, 4 сзади)
- Экскаваторный ковш, 600 мм
- Внутреннее и наружные зеркала заднего вида
- Вентилятор
- Коврик
- Очиститель переднего и заднего стекла
- Передние фары
- Полностью оборудованные приборные панели
- Звуковой сигнал
- Универсальный погрузочный ковш
- Поддрессоренное сиденье (механическая подвеска) с ремнем безопасности и подлокотником
- Радиоподготовка
- Сигнализация заднего хода
- Рукоятка рулевого колеса
- Вещевые отделения
- Солнцезащитный козырек
- Регулируемая по наклону рулевая колонка
- USB-зарядка
- Защита задних фонарей

### ▶ ОПЦИИ

- Кондиционер
- Коробка передач Autoshift
- Отопитель
- Брызговики
- Джойстики с возможностью выбора режима управления
- Регулировка плавности хода
- Защита вала привода переднего моста

## НАВЕСНОЕ ОБОРУДОВАНИЕ



Гидроломот Bobcat

### ▶ НАСТОЯЩИЙ «ШВЕЙЦАРСКИЙ НОЖ»

Вы можете спокойно браться за любую работу, имея в своем арсенале огромное количество навесных орудий.

#### ЭКСКАВАТОРНОЕ ОБОРУДОВАНИЕ

- Экскаваторные ковши разных размеров
- Телескопическая стрела
- Трубопроводы для подключения гидравлического молота
- Гидроломот

#### ПОГРУЗОЧНОЕ ОБОРУДОВАНИЕ

- Погрузочный ковш «6 в 1»
- Палетные вилы
- Трубопроводы для навески ковша «6 в 1»



# ТЕХНИЧЕСКИЕ ХАРАКТЕРИСТИКИ

## ТЕХНИЧЕСКИЕ ХАРАКТЕРИСТИКИ

### ДВИГАТЕЛЬ

Марка/модель	Perkins/1104C-44T
Экологический стандарт	EU Stage II и EPA Tier 2
Наддув	С турбонаддувом
Число цилиндров	4
Рабочий объем	4,4 л
Номинальная мощность (ISO 14396)	74,5 кВт/100 л. с.
Полезная номинальная мощность	69,5 кВт
Номинальное число оборотов	2200 об/мин
Макс. крутящий момент при 1350 об/мин	408 Н·м
Топливо	Дизельное
Охлаждение	Водяная

### КОРОБКА ПЕРЕДАЧ

Марка/модель	CARRARO
Тип	Synchro Shuttle
Количество передач (переднего/заднего хода)	4/4
Макс. скорость	41,33 км/ч
1-я передача передним/задним ходом	5,97/5,97 км/ч
2-я передача передним/задним ходом	9,55/9,55 км/ч
3-я передача передним/задним ходом	21,29/21,29 км/ч
4-я передача передним/задним ходом	41,33/41,33 км/ч

### ПЕРЕДНИЙ МОСТ

Тип	4WD
Дифференциал повышенного трения	В базовой комплектации
Качание	16°

### ЗАДНИЙ МОСТ

Марка	CARRARO
Блокировка дифференциала	В базовой комплектации

### ГИДРАВЛИЧЕСКАЯ СИСТЕМА

Тип	С открытым центром
Насос	Двухсекционный шестеренчатый насос
Подача	90 + 64 л/мин
Органы управления экскаваторным оборудованием	Механические рычаги
Органы управления оборудованием погрузчика	Механический рычаг

### РУЛЕВОЕ УПРАВЛЕНИЕ

Тип	2 управляемых колеса
Диаметр разворота (без торможения) по внешнему переднему колесу	9900,0 мм
Диаметр разворота (без торможения) по внешнему габариту погрузочного ковша	12320,0 мм

### ТОРМОЗНАЯ СИСТЕМА

Тип рабочего тормоза	Гидравлический, с многодисковым механизмом мокрого типа, двухпедальный
Тип стояночного тормоза	Механический, на заднем мосту

## ТЕХНИЧЕСКИЕ ХАРАКТЕРИСТИКИ

### ПАРАМЕТРЫ ПОГРУЗОЧНОГО ОБОРУДОВАНИЯ

Емкость универсального ковша	1,1 м³
Вырывное усилие на ковше	61,2 кН
Вырывное усилие на рукояти	57,9 кН
Допустимая грузоподъемность на макс. высоте	3094 кг
Фактическая грузоподъемность на макс. высоте	3232 кг

### ПАРАМЕТРЫ ЭКСКАВАТОРНОГО ОБОРУДОВАНИЯ

Емкость ковша	0,2 м³
Макс. вырывное усилие на ковше	59,3 кН
Вырывное усилие на втянутой рукояти	28,6 кН

### ЭКСПЛУАТАЦИОННАЯ МАССА

В базовой комплектации	7800 кг
------------------------	---------

### ШИНЫ

Спереди (4WD)	12,5–18
Сзади	16,9–28

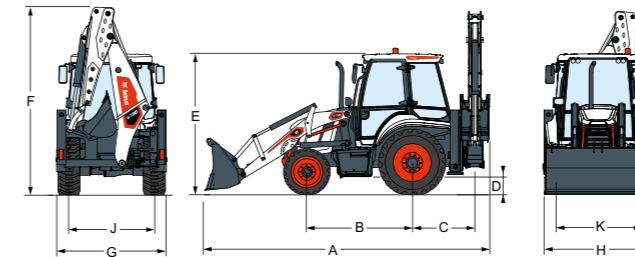
### ЗАПРАВочНЫЕ ЕМКОСТИ

Система смазки двигателя (с фильтрами)	8 л
Система охлаждения	25 л
Топливный бак	160 л
Гидравлический бак	75 л
Гидравлическая система	130 л
Коробка передач	16 л
Передний мост (масло)	7,5 л/1,6 л
Задний мост (масло)	16,5 л/3,4 л

Некоторые технические характеристики основаны на инженерных расчетах и не являются фактическими измеренными значениями. Технические характеристики предоставлены только для сравнения и могут быть изменены без уведомления. Технические характеристики конкретного оборудования Bobcat могут отличаться в соответствии со стандартными погрешностями при конструировании, изготовлении, а также стандартными изменениями условий работы и другими факторами. Оборудование Bobcat на изображениях может отличаться от стандартного оборудования.

# ТЕХНИЧЕСКИЕ ХАРАКТЕРИСТИКИ

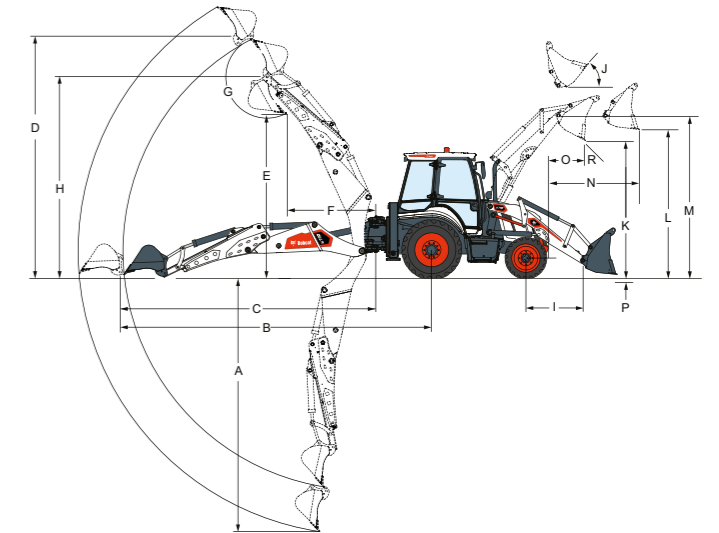
## ГАБАРИТНЫЕ РАЗМЕРЫ



### ГАБАРИТНЫЕ РАЗМЕРЫ

<b>A</b> — Общая длина в положении для движения	6100
<b>B</b> — Колесная база	2170
<b>C</b> — Расстояние до центра поворота обратной лопаты	1300
<b>D</b> — Дорожный просвет под сложенными выносными опорами	380
<b>E</b> — Высота по кабине	2910
<b>F</b> — Общая высота в положении для движения	3840
<b>G</b> — Ширина машины	2280
<b>H</b> — Габаритная ширина (по ковшу)	2280
<b>J</b> — Колея задних колес	1770
<b>K</b> — Колея передних колес	1895

## РАБОЧИЕ ЗОНЫ



Единица измерения: мм

### ЭКСКАВАТОРНОЕ ОБОРУДОВАНИЕ

	РУКОЯТЬ ВТЯНУТА	РУКОЯТЬ ВЫДВИНУТА
<b>A</b> — Макс. глубина копания	4600	5800
<b>B</b> — Макс. радиус копания от оси заднего моста	7000	8100
<b>C</b> — Макс. радиус копания от оси поворота стрелы	5700	6800
<b>D</b> — Макс. высота копания	5600	6450
<b>E</b> — Макс. высота выгрузки	3850	4700
<b>F</b> — Радиус погрузки	1800	2650
<b>G</b> — Угол опрокидывания/запрокидывания ковша	200,4°	200,4°
<b>H</b> — Макс. высота пальца шарнира ковша	4750	5550

### ПОГРУЗОЧНОЕ ОБОРУДОВАНИЕ

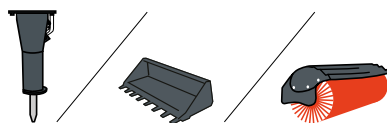
<b>I</b> — Расстояние между пальцем шарнира и центром переднего моста	1206
<b>J</b> — Макс. угол запрокидывания ковша при полном подъеме	59,2°
<b>K</b> — Высота разгрузки	2810
<b>L</b> — Загрузка сверх бортов	3280
<b>M</b> — Высота до пальца шарнира	3520
<b>N</b> — Макс. вылет на полной высоте подъема	1070
<b>O</b> — Вылет при разгрузке	620
<b>P</b> — Глубина копания	115
<b>R</b> — Угол опрокидывания ковша	45°



# ПРОГРАММЫ КРЕДИТОВАНИЯ

► **КРЕДИТ НА 24, 36, 48 ИЛИ 60 МЕСЯЦЕВ\***  
Воспользуйтесь кредитом на 24, 36, 48 или 60 месяцев по ставке от 0 %, чтобы оптимизировать оборот наличных средств. За дополнительной информацией по программе кредитования обращайтесь к своему дилеру.

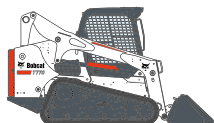
## 150 НАВЕСНЫХ ОРУДИЙ 63 МОДЕЛИ МАШИН 1 TOUGH ANIMAL



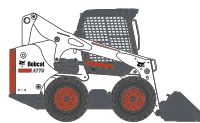
► **СОЗДАНЫ ДЛЯ НАСТОЯЩЕЙ РАБОТЫ**  
Компания Bobcat предлагает обширный ассортимент навесного оборудования для строительства, ландшафтного дизайна, сельского хозяйства, дорожного строительства, перевалки материалов и лесного хозяйства.



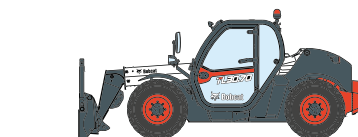
**ПОГРУЗЧИКИ  
С БОРТОВЫМ ПОВОРОТОМ**



**КОМПАКТНЫЕ ГУСЕНИЧНЫЕ  
ПОГРУЗЧИКИ**



**КОМПАКТНЫЕ КОЛЕСНЫЕ  
ПОГРУЗЧИКИ**



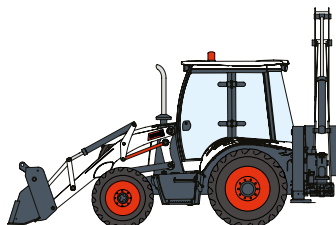
**ТЕЛЕСКОПИЧЕСКИЕ  
МАНИПУЛЯТОРЫ**



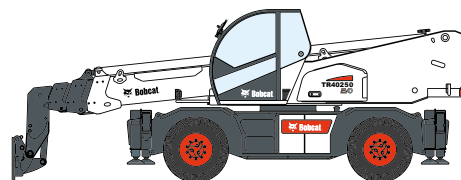
**ГУСЕНИЧНЫЕ  
МИНИ-ПОГРУЗЧИКИ**



**КОМПАКТНЫЕ  
ЭКСКАВАТОРЫ**



**ЭКСКАВАТОРЫ-ПОГРУЗЧИКИ**



**ПОВОРОТНЫЕ ТЕЛЕСКОПИЧЕСКИЕ  
МАНИПУЛЯТОРЫ**

**Н А К МАШИНИЕРИ**

**8-800-2000-919**

[nationalrent.ru](http://nationalrent.ru)

[bobcatrussia.ru](http://bobcatrussia.ru)



Bobcat входит в группу компаний Doosan. Корпорация Doosan является мировым лидером в производстве строительной техники, энергетического оборудования, систем водоснабжения, двигателей и предоставлении инженерных решений заказчикам на протяжении более ста лет. | Bobcat и логотип Bobcat являются зарегистрированными товарными знаками компании Bobcat Company в США и других странах. ©2020 Bobcat Company. Все права защищены.

\*Условия кредитования в разных странах и у разных дилеров могут отличаться. Актуальную информацию об условиях предоставления кредита следует уточнять у своего дилера. Могут действовать дополнительные условия.

